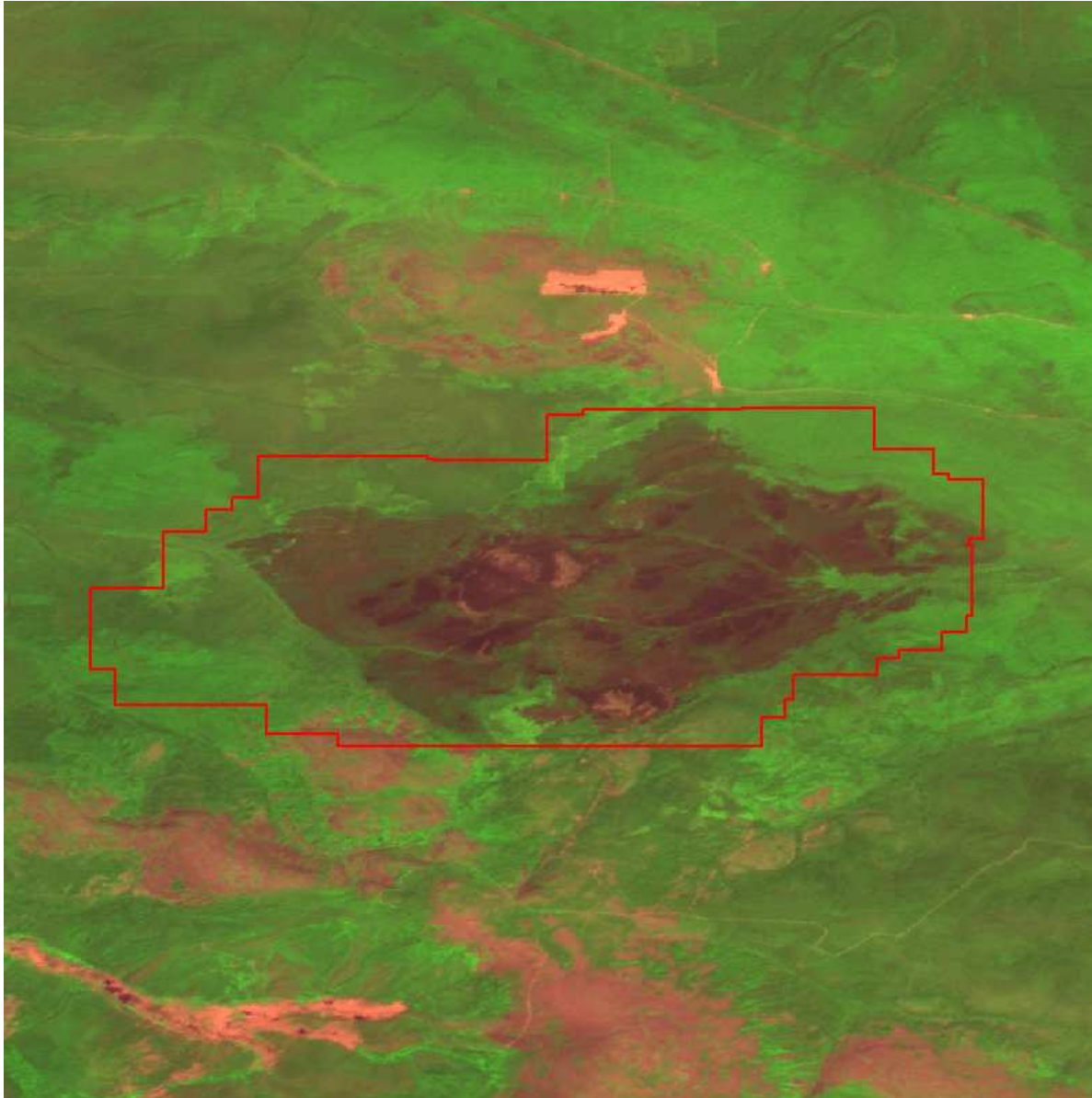


Построение автоматических оценок лесных площадей пройденных огнем по данным приборов HRV, HRVIR

Барталев С.А., Галеев А.А.,
Егоров В.А., Ефремов В.Ю.,
Златопольский А.А., Лупян Е.А.,
Мазуров А.А., Прошин А.А.

Исходные данные



Фрагмент
изображения
SPOT

R - красный

G – ближний
ИК

B - зеленый

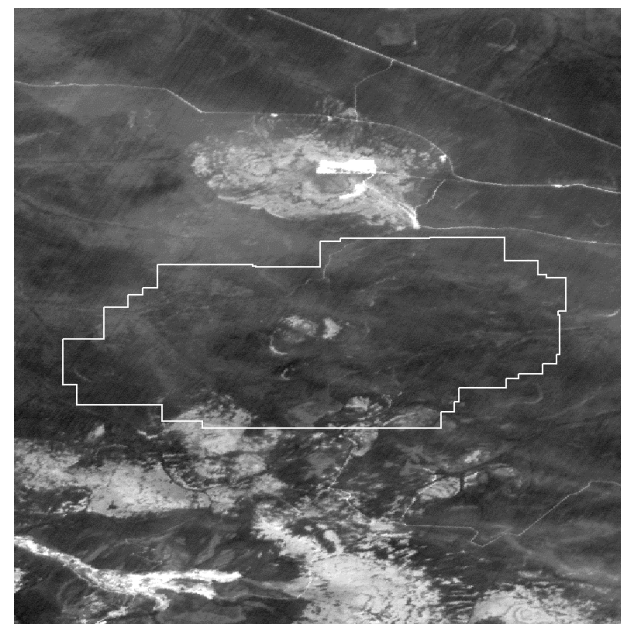
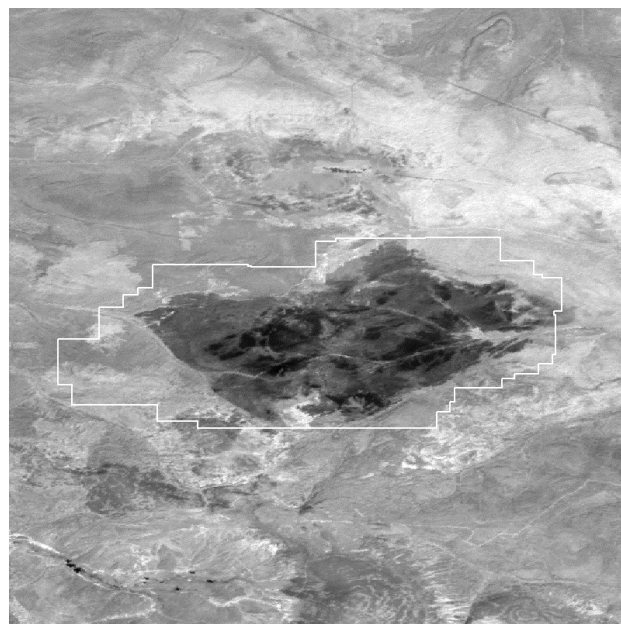
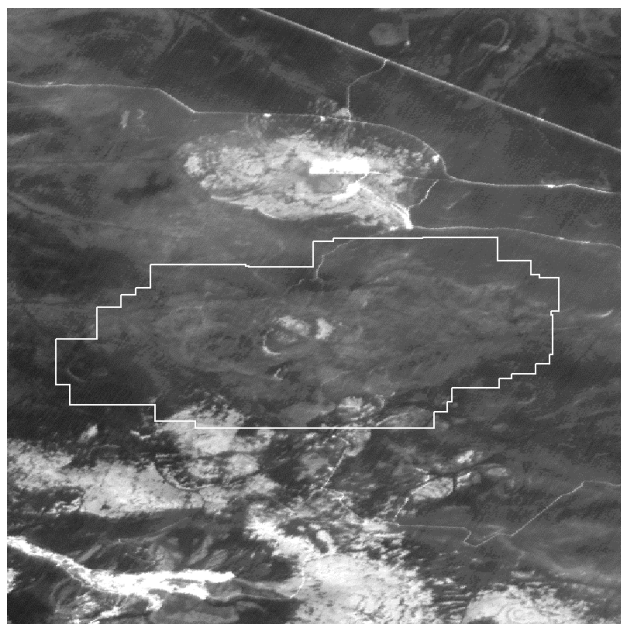
Контур пожара

Каналы (контраст повышен)

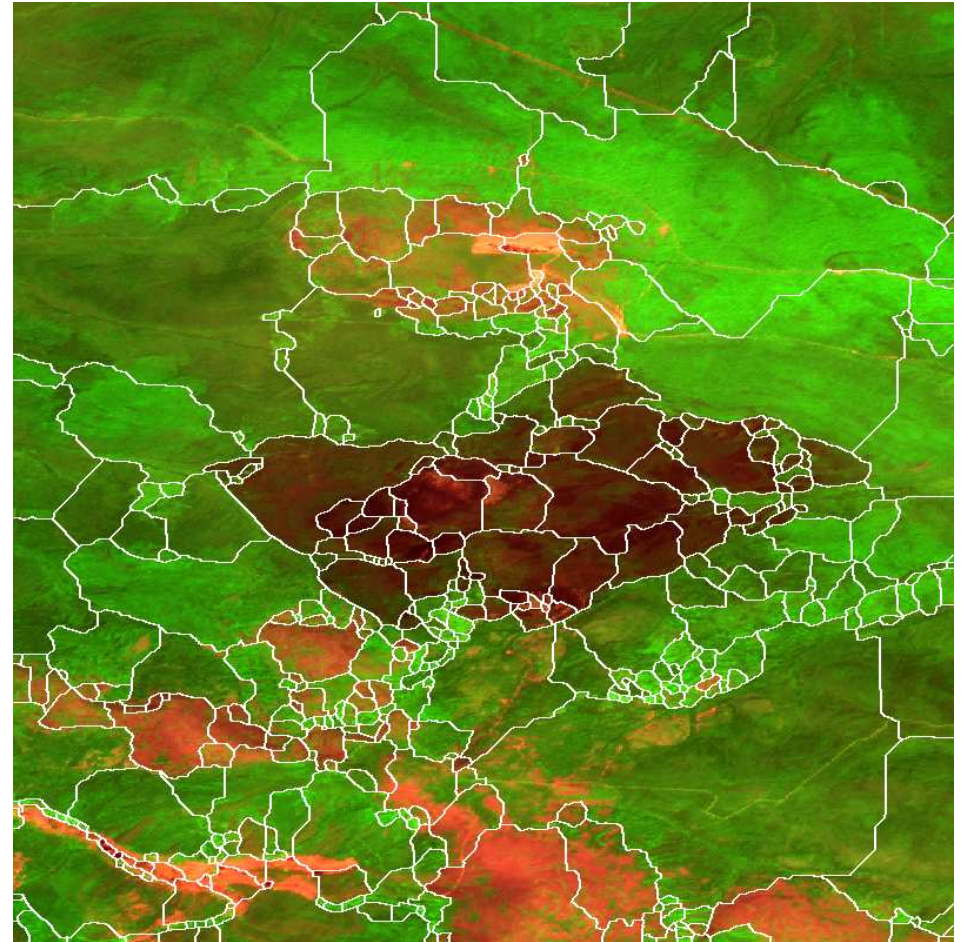
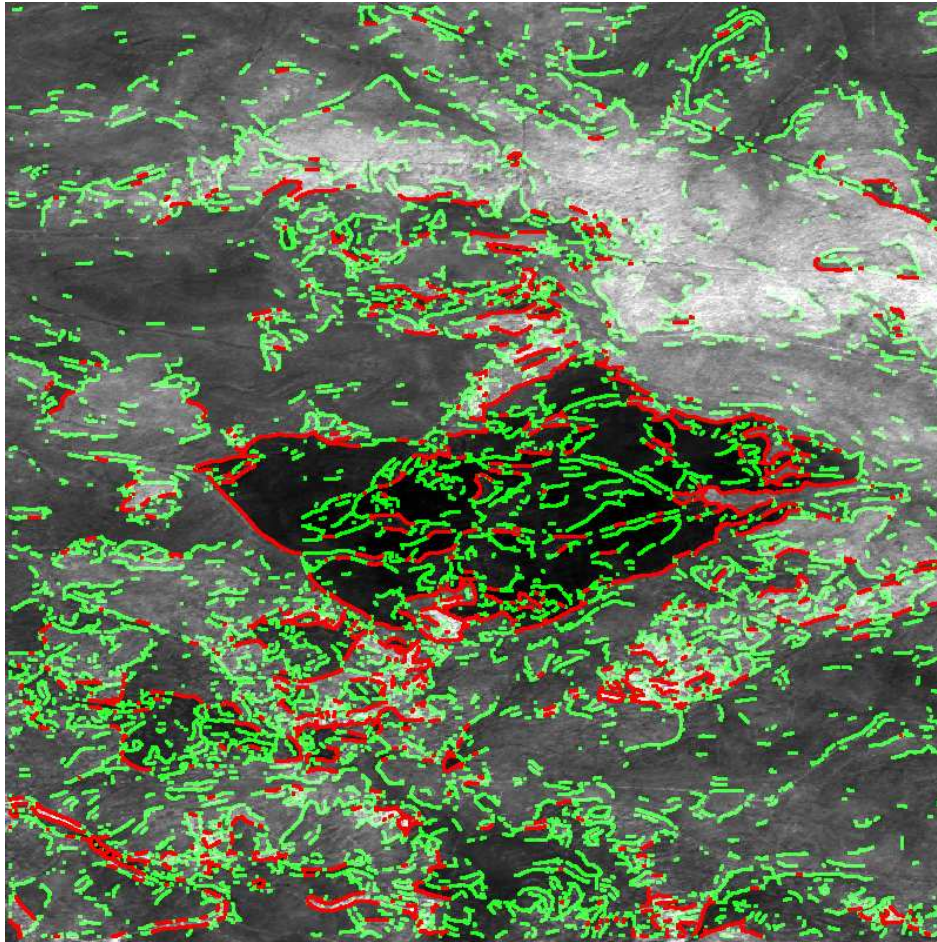
красный

ближний ИК

зеленый

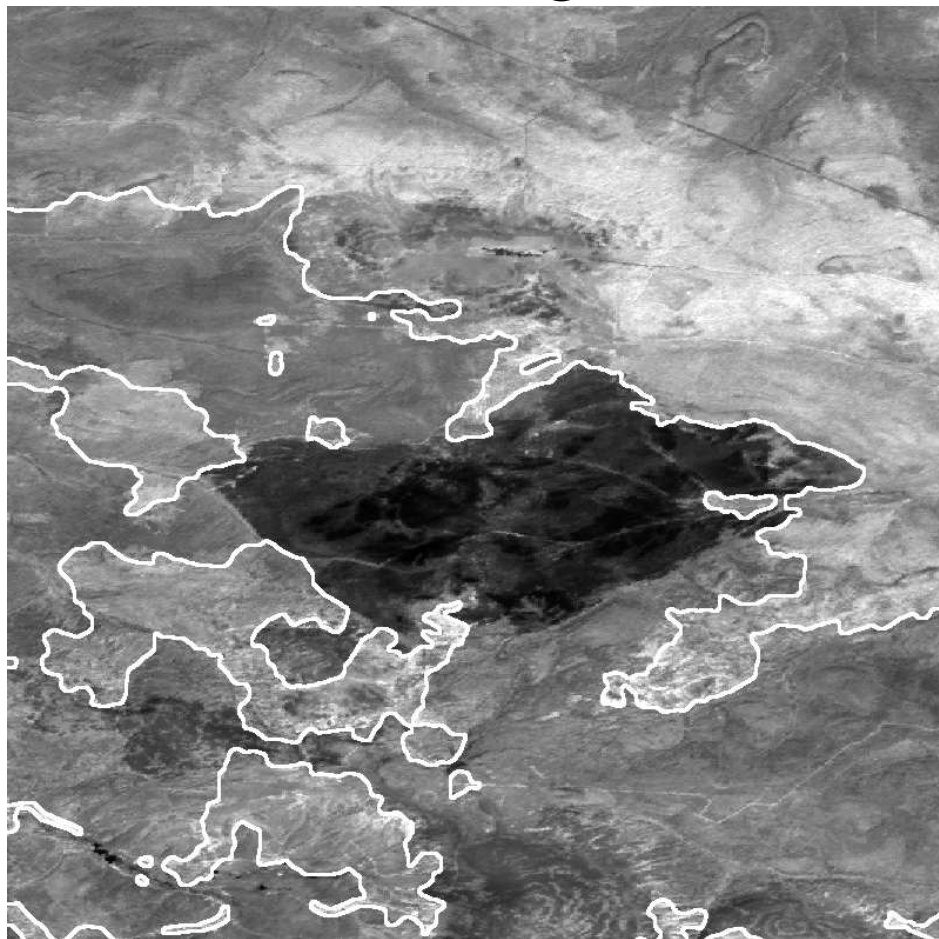


Сегментация по границам с разрывами (over segmentation)

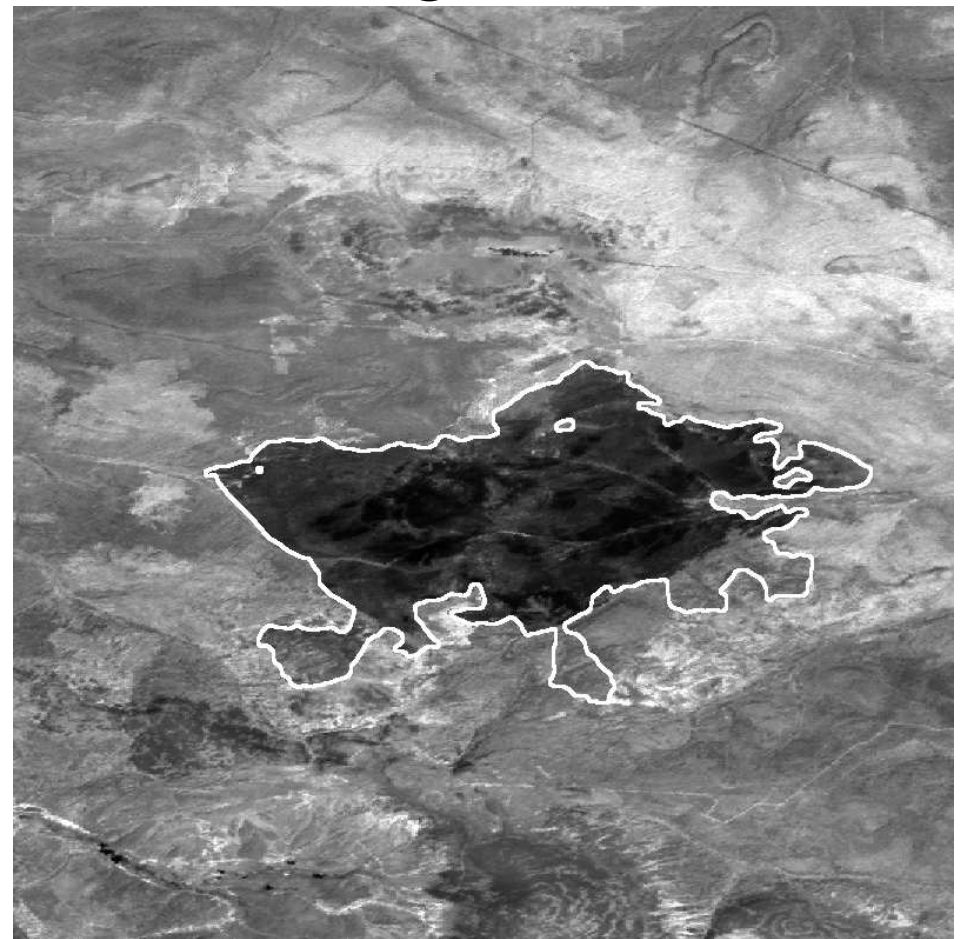


Поиск темной (ниже порога)
- связной группы сегментов
«вблизи» пожара; пороги

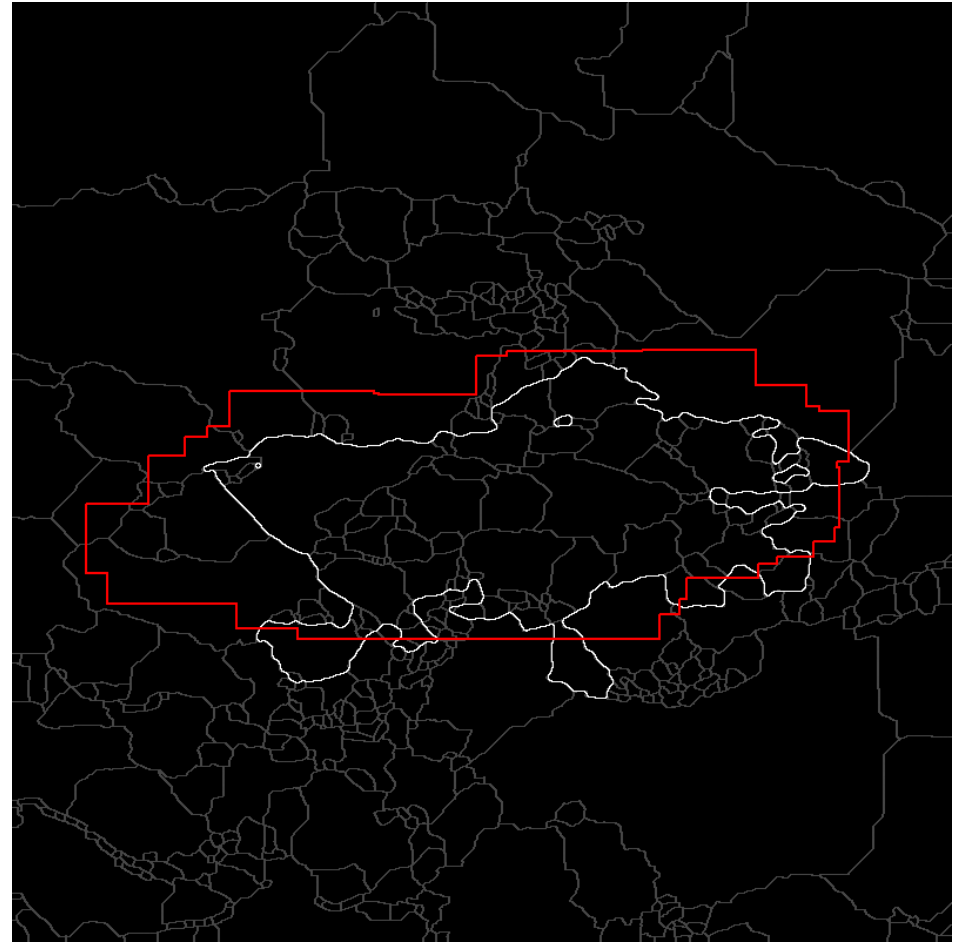
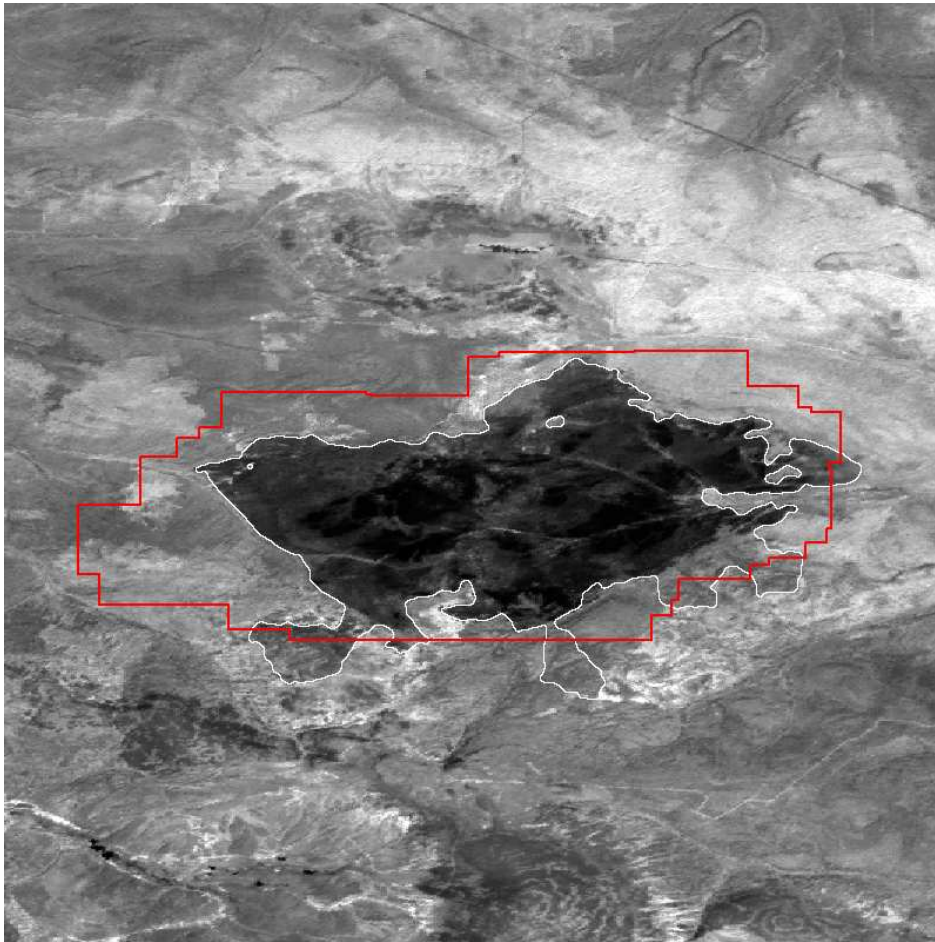
125



118



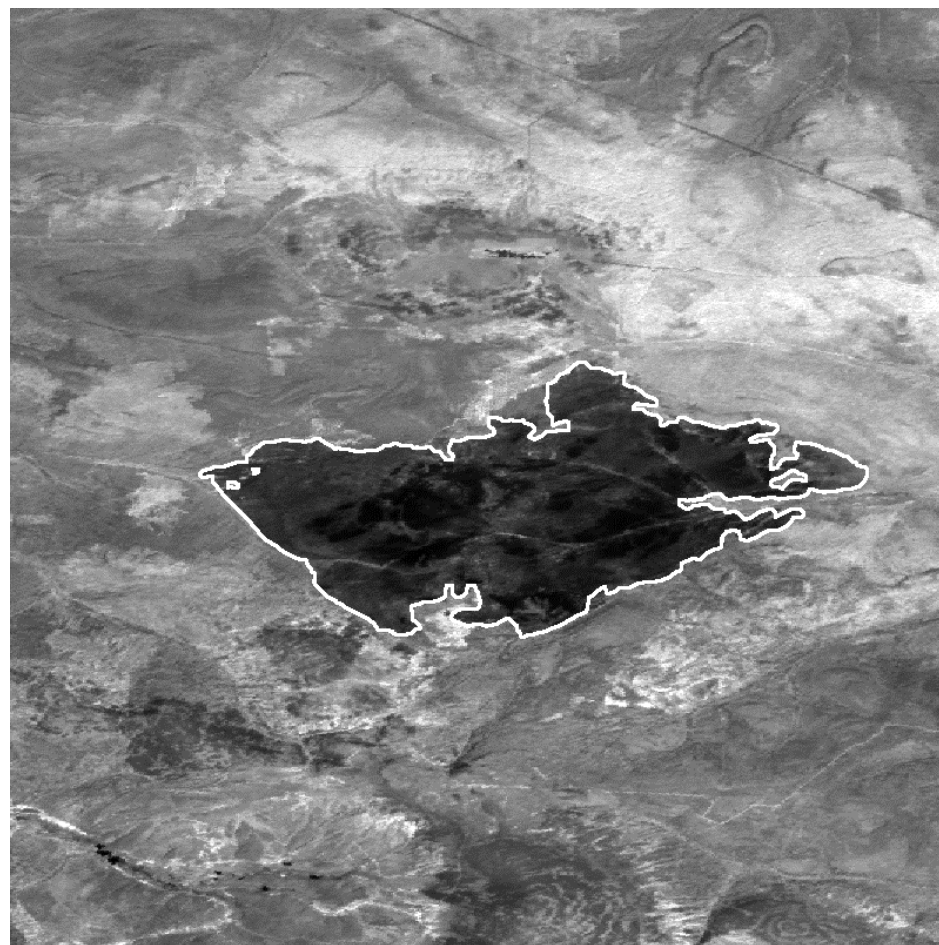
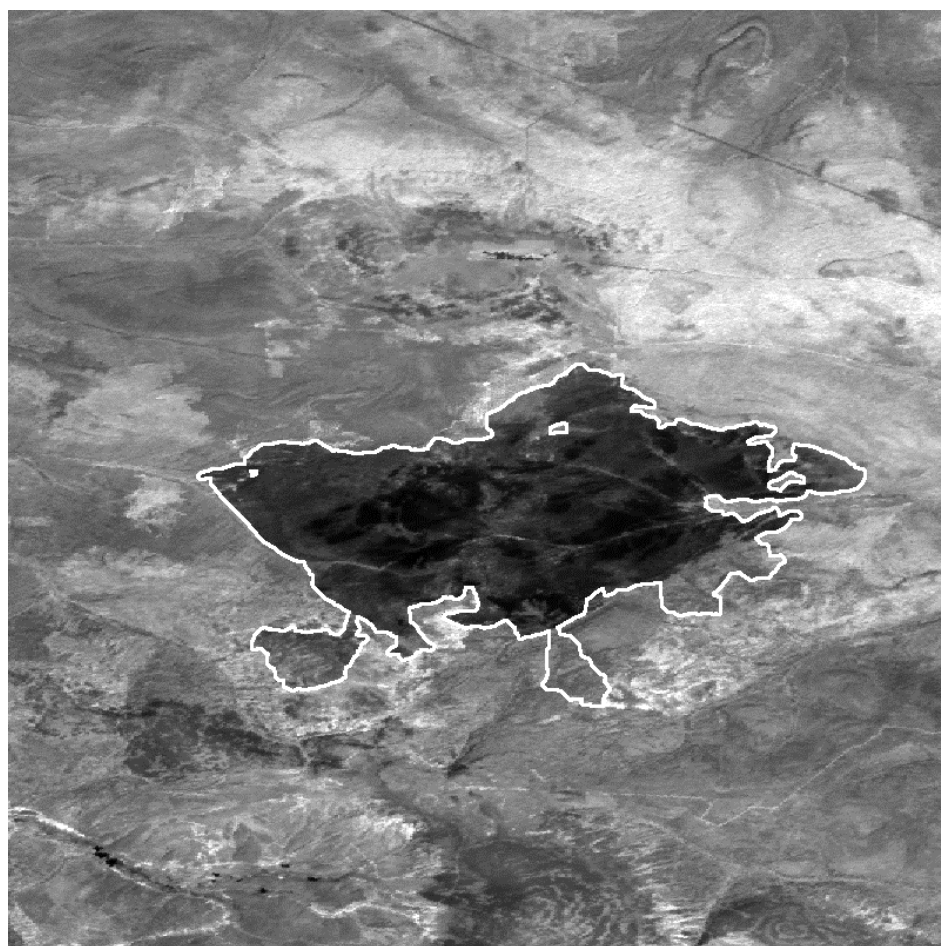
Связная группа темных сегментов в районе пожара (яркость ниже 118)



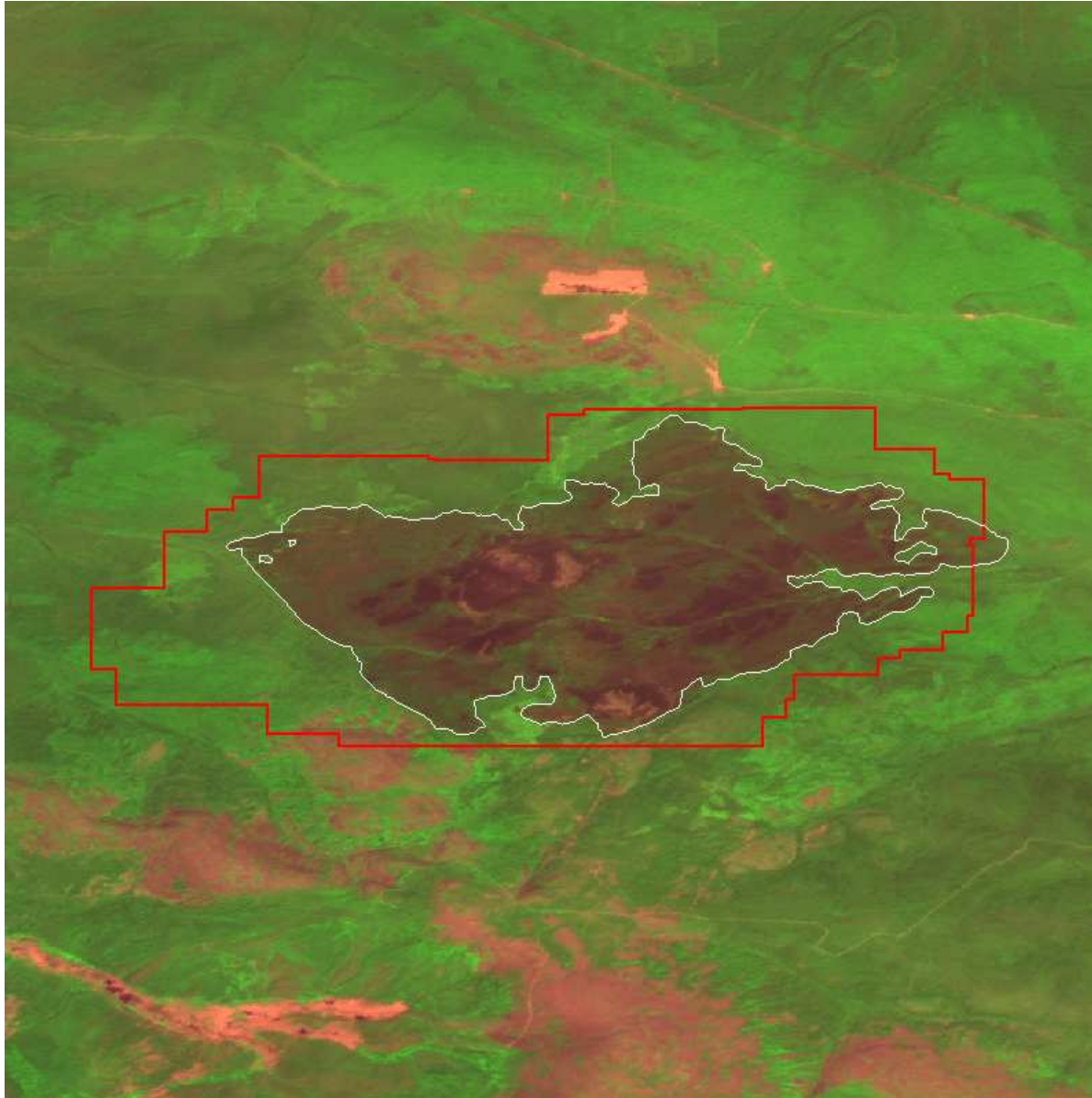
Удаление светлых сегментов (понижение порога) вне района пожара или входящих в малый пик в «хвосте» гистограммы

115

104



Текущий результат и проблемы



Темные объекты
иной природы

Тени

склоны

облака

Вода

Переходные
области гари

